

BUDYNEK NR 18 - MIESZKANIE NR 1

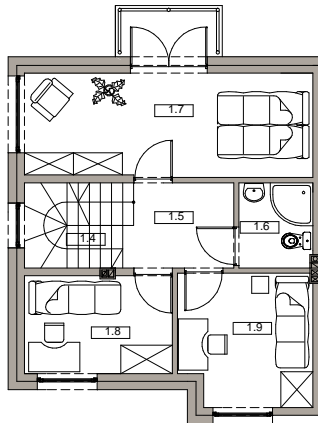
POWIERZCHNIA UŻYTKOWA : 112,45m²

POWIERZCHNIA CAŁKOWITA : 139,94m²

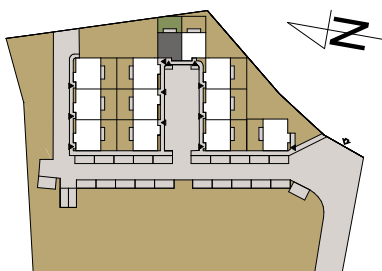
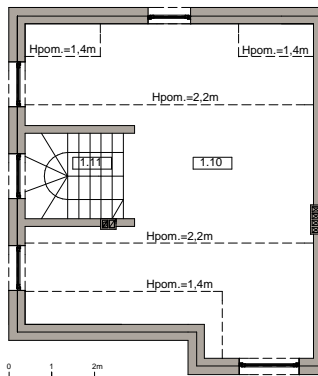


nr	funkcja	pow. (m ²) użytkowa	pow. (m ²) całkowita
1.1	wiatrołap	4,02	4,02
1.2	salon z aneksem kuchennym	33,88	33,88
1.3	łazienka	5,20	5,20
1.4	schody	-	5,12
1.5	komunikacja	5,45	5,45
1.6	łazienka	3,53	3,53
1.7	pokój	16,46	16,46
1.8	pokój	8,02	8,02
1.9	pokój	9,56	9,56
1.10	pokój	26,33	43,58
1.11	schody	-	5,12
RAZEM:		112,45	139,94

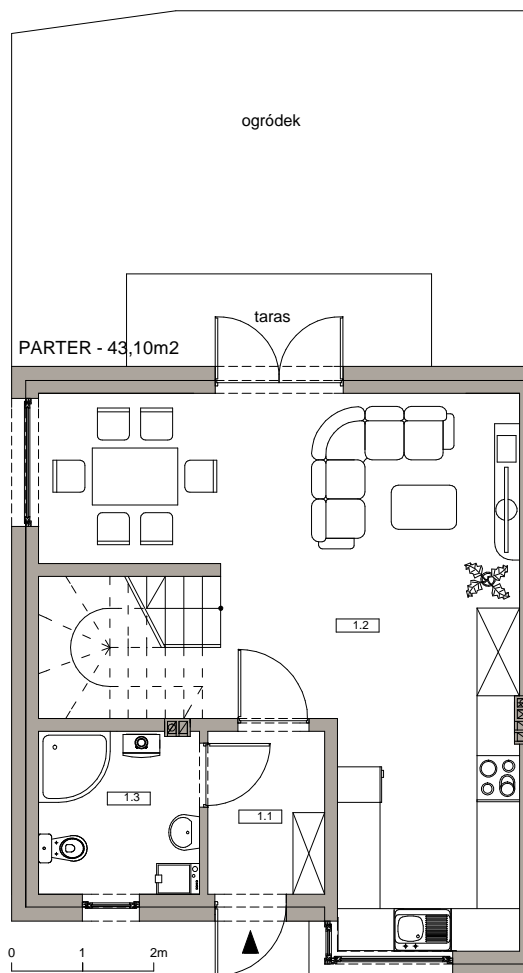
PIĘTRO 48,14m² - pow.całkowita
PIĘTRO 43,02m² - pow.użytkowa



PODDASZE - 48,70m² - pow.całkowita
PODDASZE - 26,33m² - pow.użytkowa



lokalizacja w terenie



elewacja frontowa

Inwestor:

Wiesław Sadowski WSDeweloper
www.osiedle-nadzieja.pl

Biuro sprzedaży:

M3 Nieruchomości
ul.Kościuszki 18 (Villa Kociewie)
83-200 Starogard Gdański
tel. 605 409 821 / 788 544 833
www.m3nieruchomosci.pl
e-mail: h.czerwicka@m3nieruchomosci.pl

