

BUDYNEK NR 22 - MIESZKANIE NR 2

POWIERZCHNIA UŻYTKOWA : 50,54m²

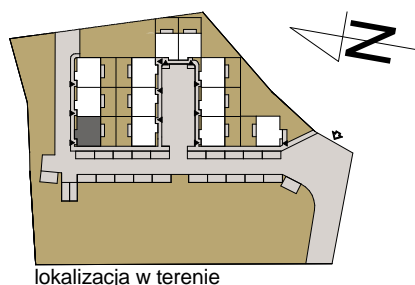
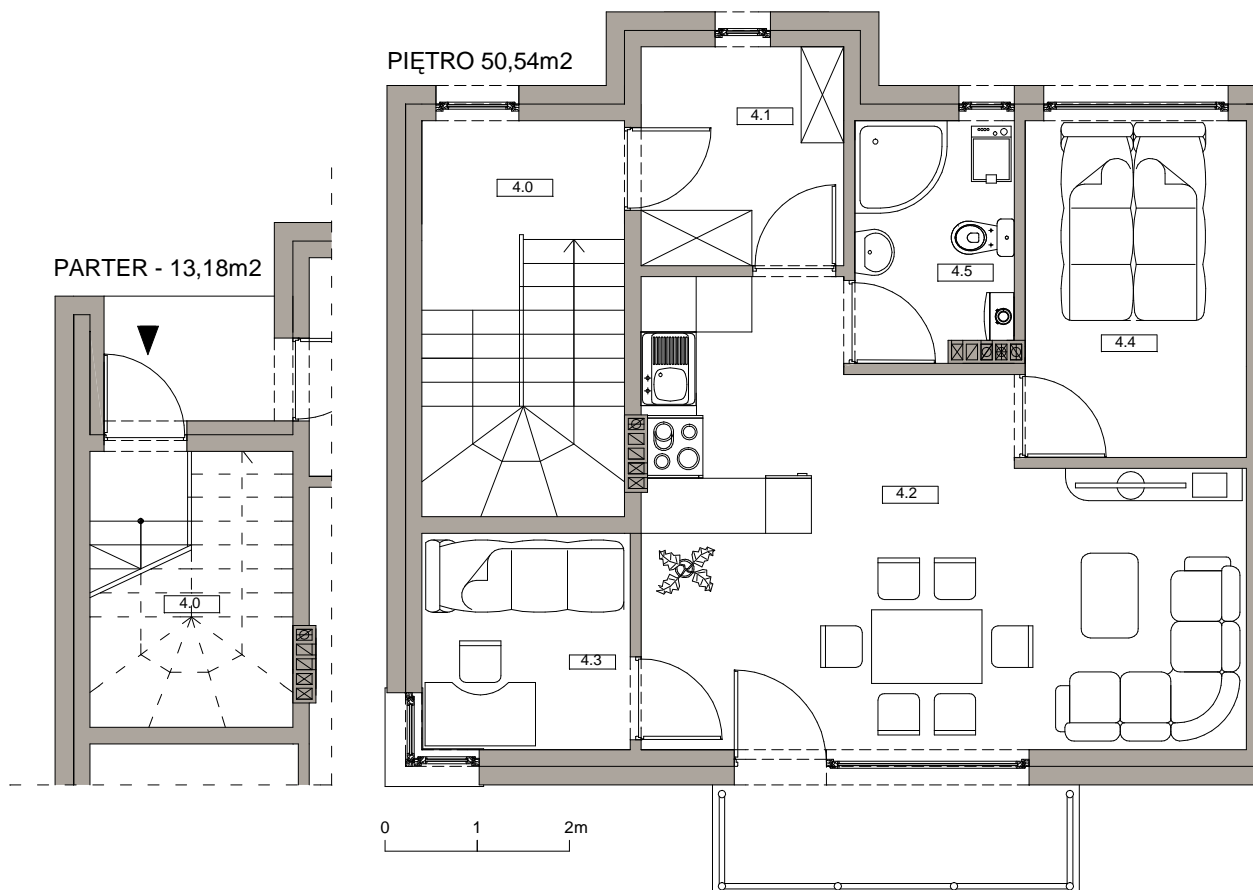
POWIERZCHNIA CAŁKOWITA (z kl.schodową) : 63,72m²



II ETAP

nr	funkcja	pow. (m ²)
4.1	wiatrołap	5,22
4.2	salon z aneksem kuchennym	26,69
4.3	pokój	5,36
4.4	pokój	8,83
4.5	łazienka	4,44
RAZEM:		50,54

4.0	klatka schodowa	13,18
RAZEM:		63,72



Inwestor:

Wiesław Sadowski **WSDeweloper**
www.osiedle-nadzieja.pl

Biurow sprzedaży:

M3 Nieruchomości
ul.Kościuszki 18 (Villa Kociewie)
83-200 Starogard Gdański
tel. 605 409 821 / 788 544 833
www.m3nieruchomosci.pl
e-mail: h.czerwicka@m3nieruchomosci.pl

